



INFINITY COAST

R E S I D E N C E

Muito além do
que se espera...

Construção / Incorporação:





Qualidade de Vida

Viver no Balneário de Iriri

SOBRE O BALNEÁRIO

O Balneário de Iriri é um dos mais charmosos do litoral do Espírito Santo.

E está localizado na cidade de Anchieta, a 80km da capital Vitória.

Iriri é banhado por 4 belas praias: Areia Preta, Costa Azul, Namorados e Santa Helena, o que faz do balneário um perfeito destino turístico e gastronômico.

Além disso, o local é excelente para quem busca um lugar para morar com muita qualidade de vida e tranquilidade.



O Residencial



Infinity Coast Residence é a resposta para um mercado que não se contenta com o fato de morar, mas busca viver o que há de melhor.

Uma região frequentada e escolhida por pessoas que valorizam os bons momentos e não abrem mão de um lugar turístico.

**Localizado na Av. Beira Mar,
Bairro de Fátima,
BALNEÁRIO DE IRIRI.**

Área de Lazer

Diversão para a família

O empreendimento será entregue com área de lazer totalmente montada e decorada com o que há de melhor para garantir o entretenimento de toda a família, incluindo área de vivência com espaço fitness, espaço baby, espaço gourmet, churrasqueira, piscina e sauna.



Área Gourmet completa

Área de Lazer

Diversão para a família



Área Gourmet
com vista para o mar

Piscina com borda infinita

Área de Lazer

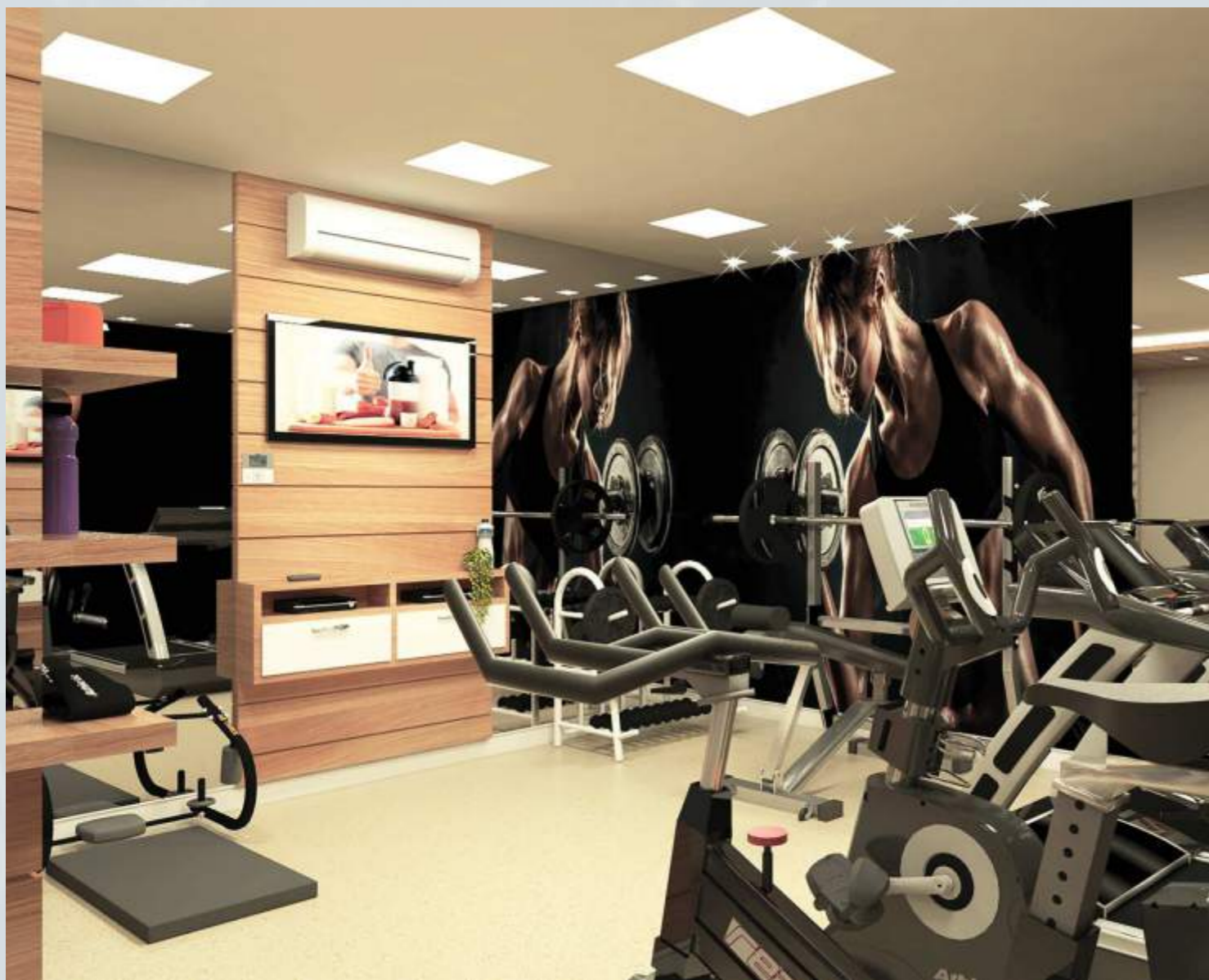
Diversão para a família



Salão de Festas

Área de Lazer

Diversão para a família



Academia

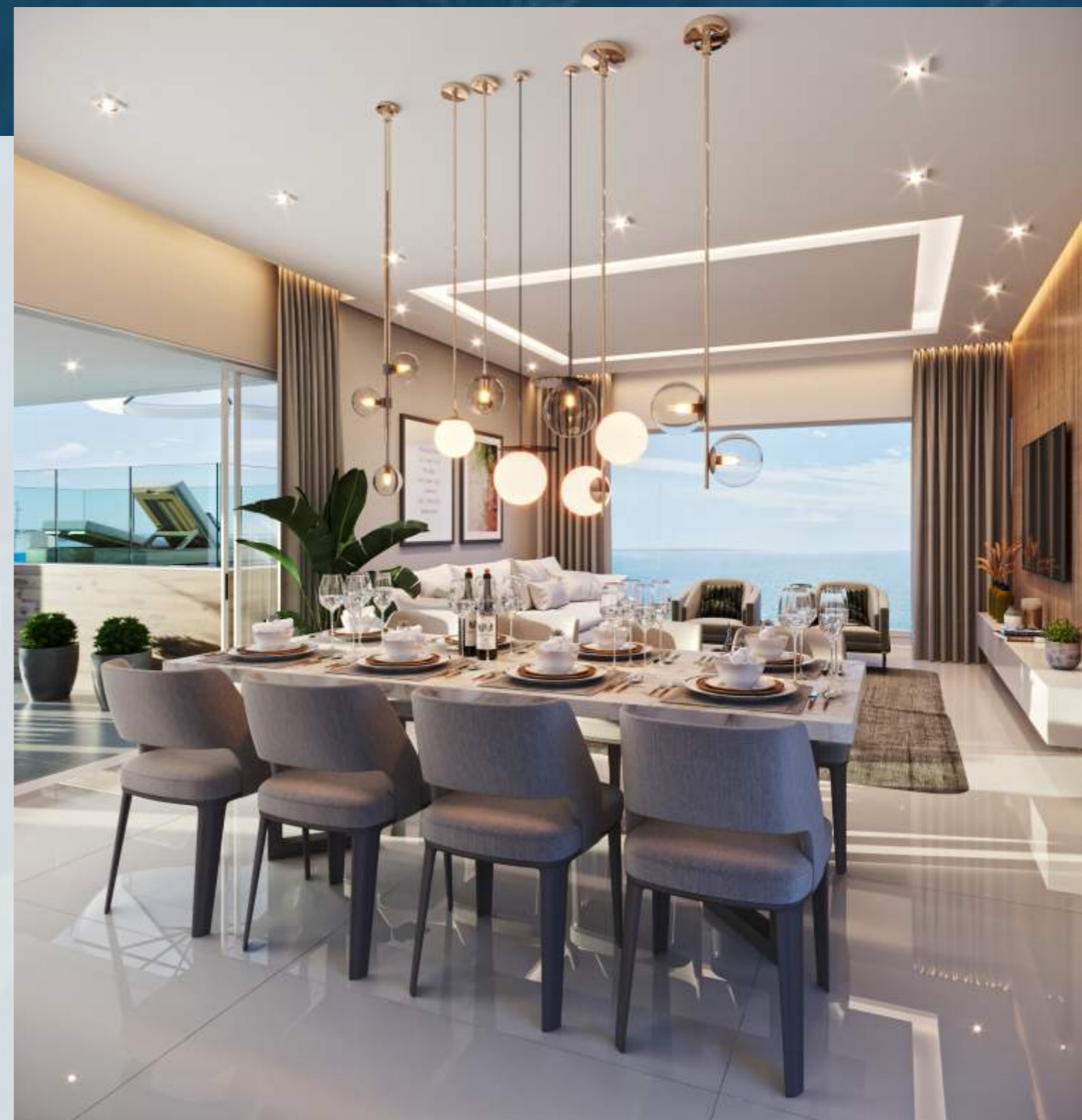


Brinquedoteca

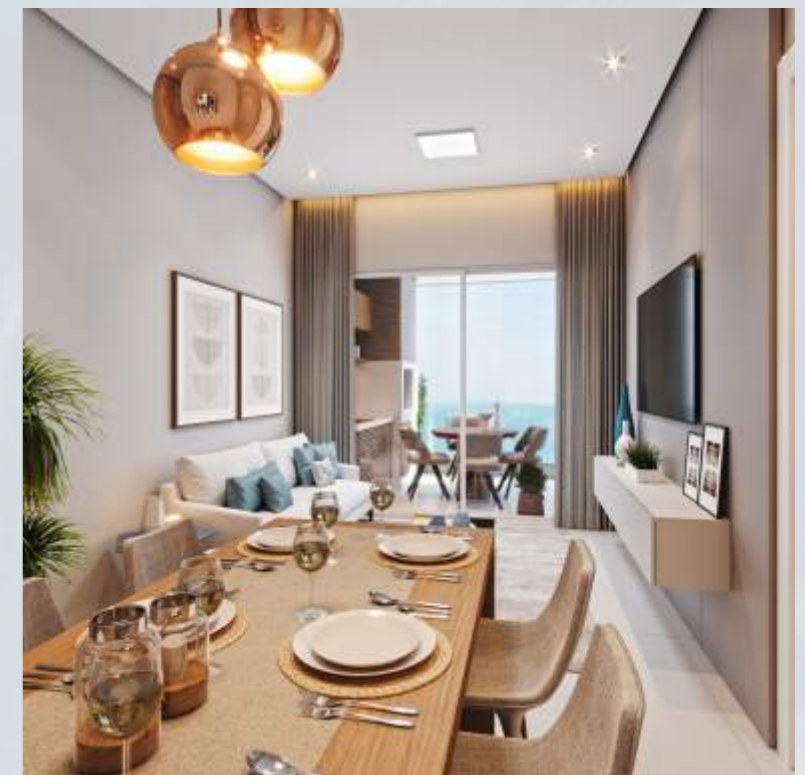
Suites



Salas de Estar



Salas de Estar



Cozinhas



Varandas Gourmet



Um espaço ideal para curtir em família e com os amigos.

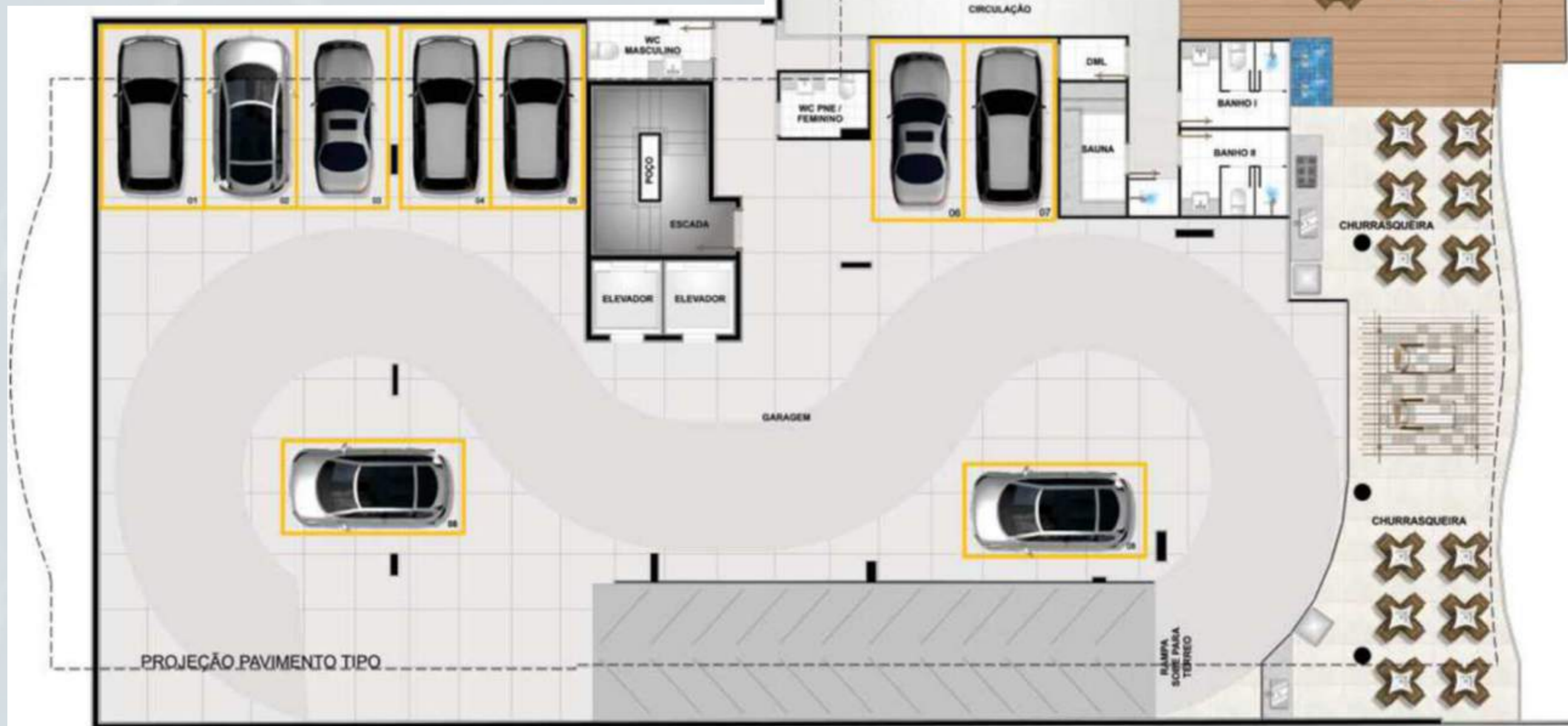
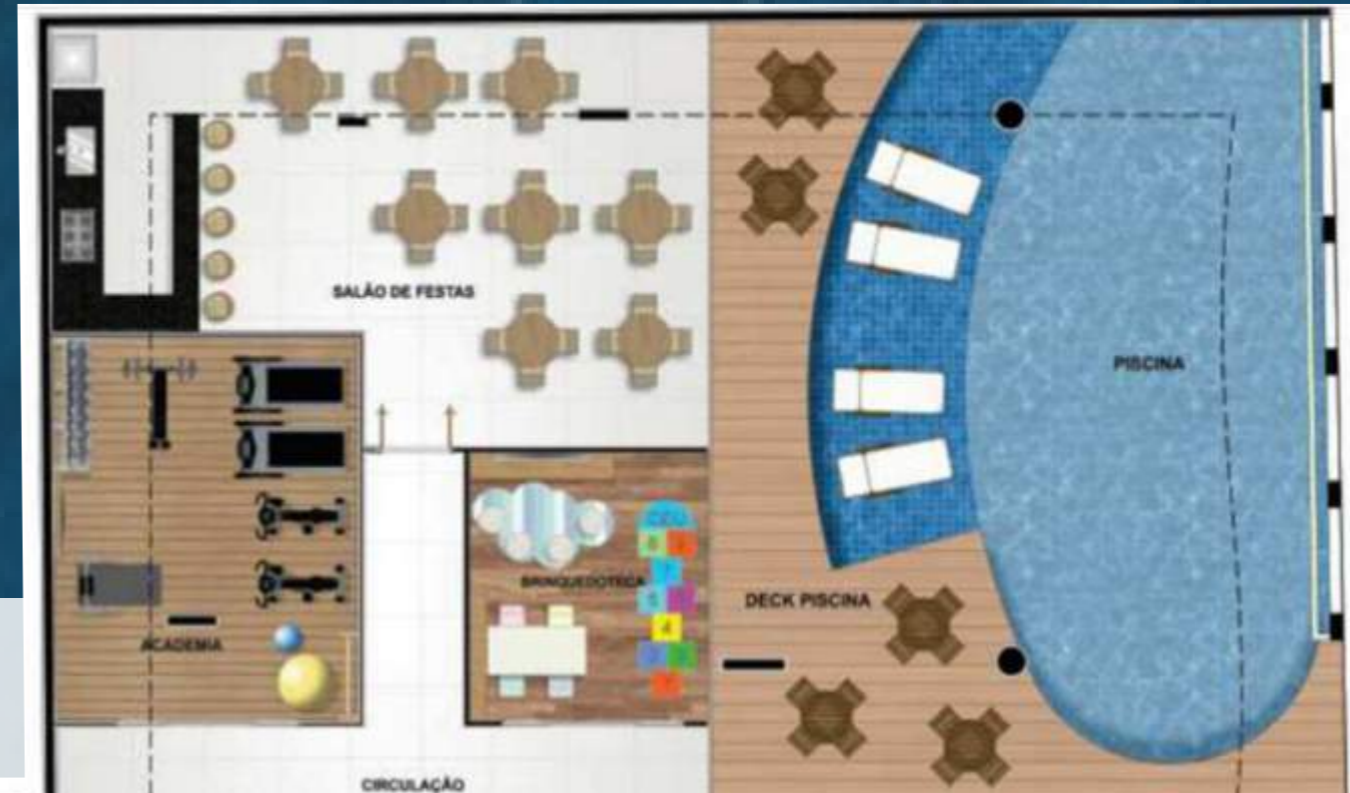
Um cantinho mais que especial para quem gosta de cozinhar e receber em casa.

Varandas Gourmet



Pavimento Lazer

Planta Humanizada



Pavimento Térreo

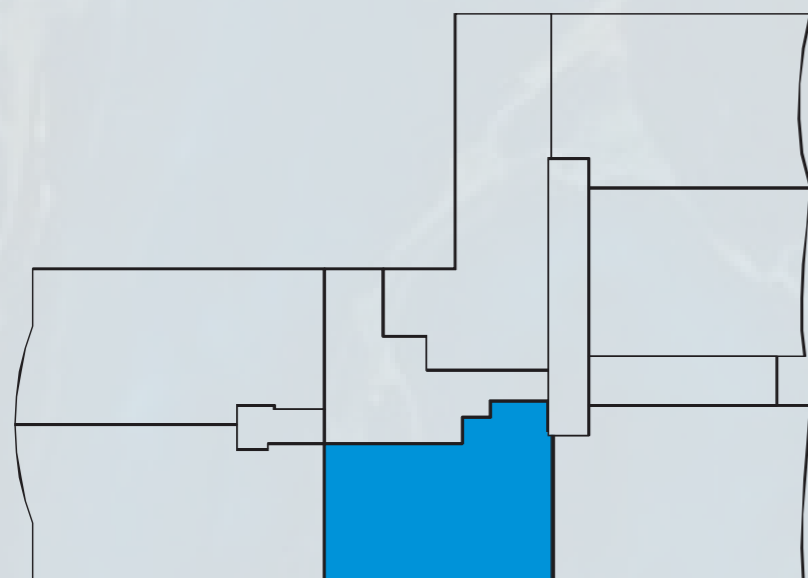
Planta Humanizada



3 QTOS 1 SUÍTE

Frente

Planta Humanizada



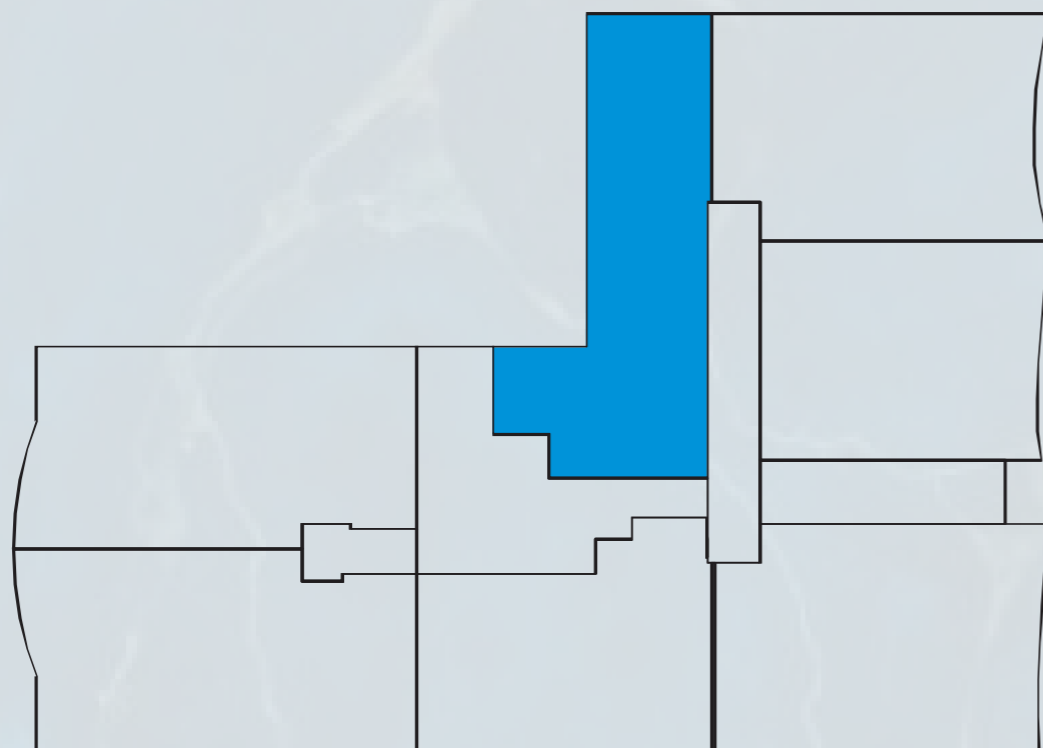
TIPO 3
PAVIMENTO TÉRREO
ÁREA PRIVATIVA:
79,54 m² (Apto 103)



3 QTOS 1 SUÍTE

Lateral

Planta Humanizada



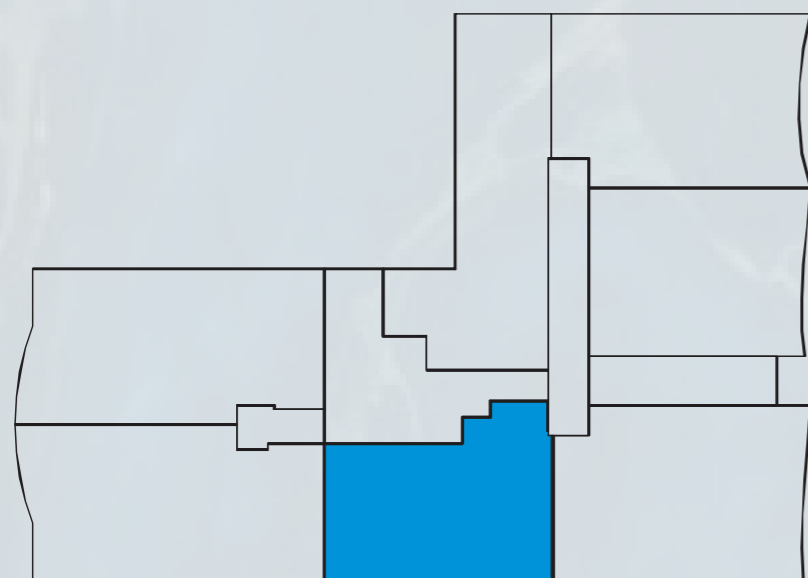
TIPO 7
PAVIMENTO TÉRREO
ÁREA PRIVATIVA:
84,08 m² (Apto 107)



3 QTOS 2 SUÍTES

Lateral Mar

Planta Humanizada



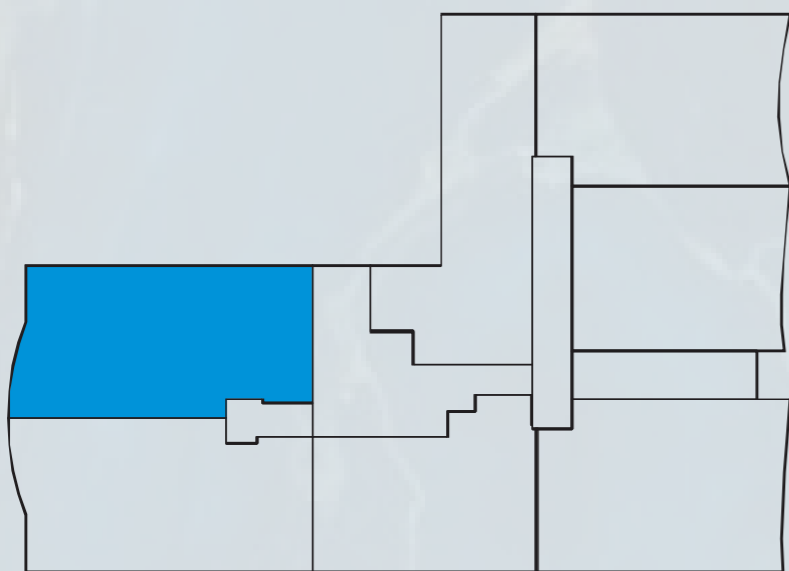
TIPO 3
ÁREA PRIVATIVA:
79,54m²
(Apto 203 e 303)



3 QTOS 1 SUÍTE

Frente

Planta Humanizada

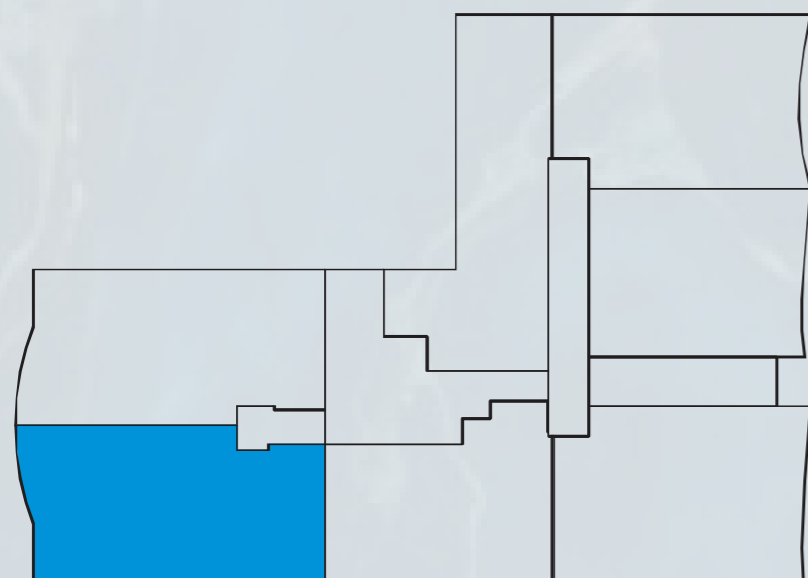


TIPO 1
ÁREA PRIVATIVA:
98,06m² (Apto 301)



3 QTOS 1 SUÍTE

Frente Planta Humanizada

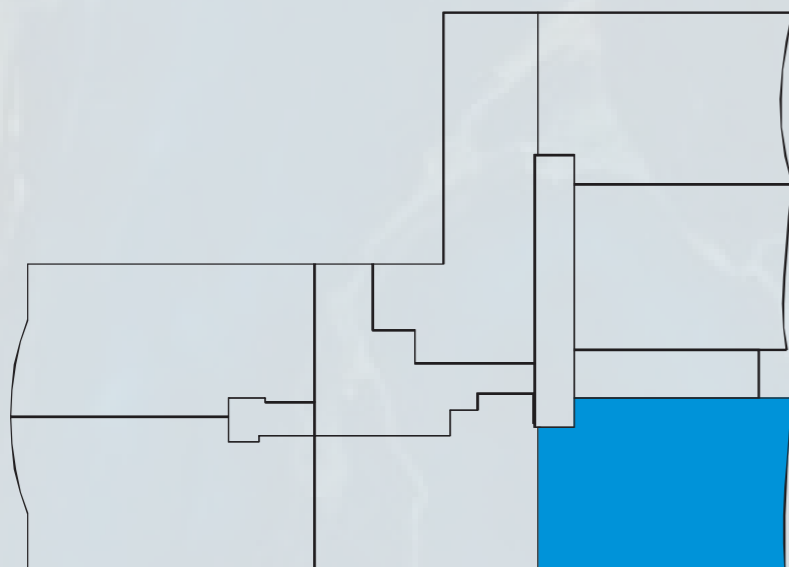


TIPO 2
ÁREA PRIVATIVA
96,15m² (Apto 302)

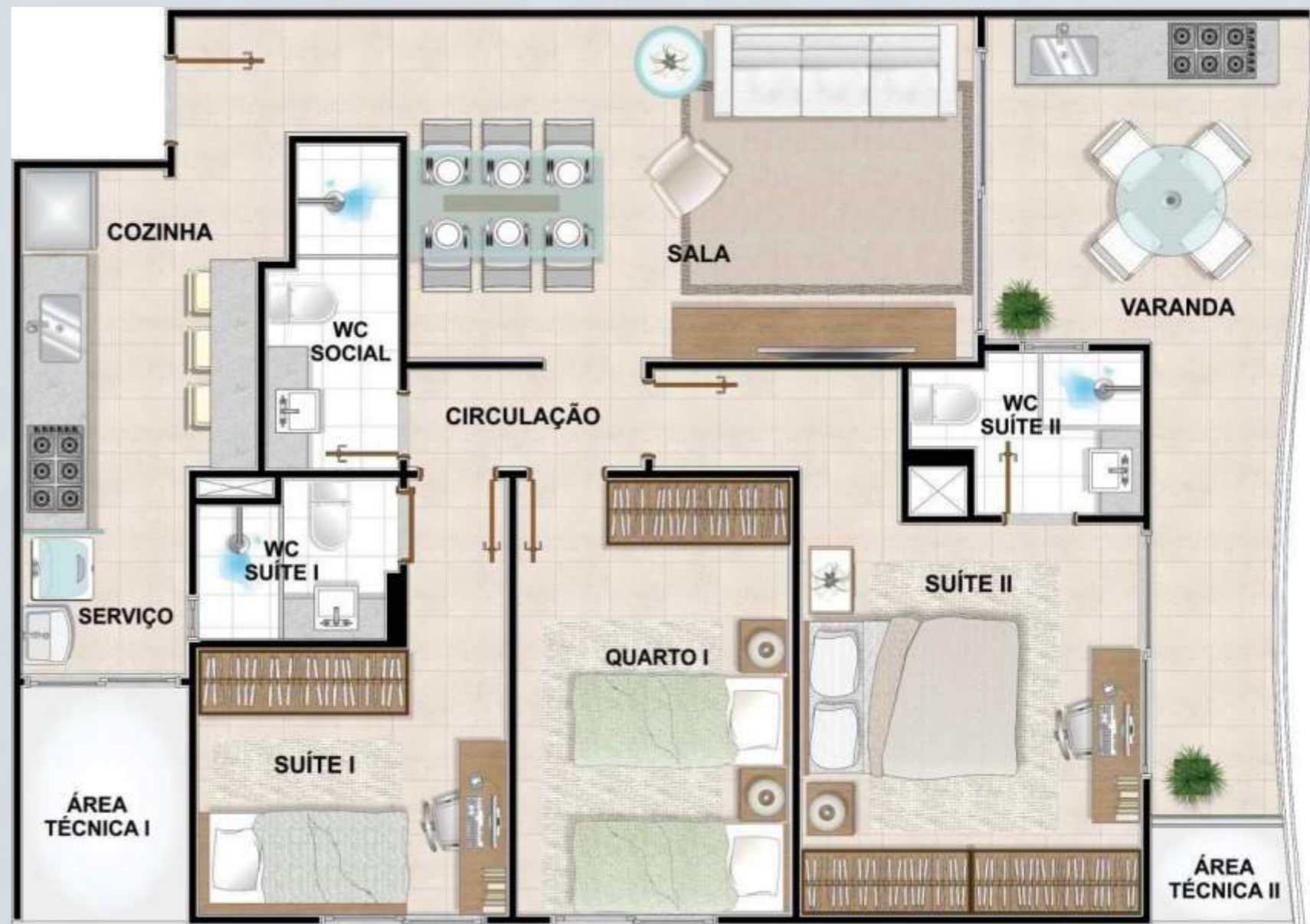
3 QTOS 2 SUÍTES

Frente Mar

Planta Humanizada



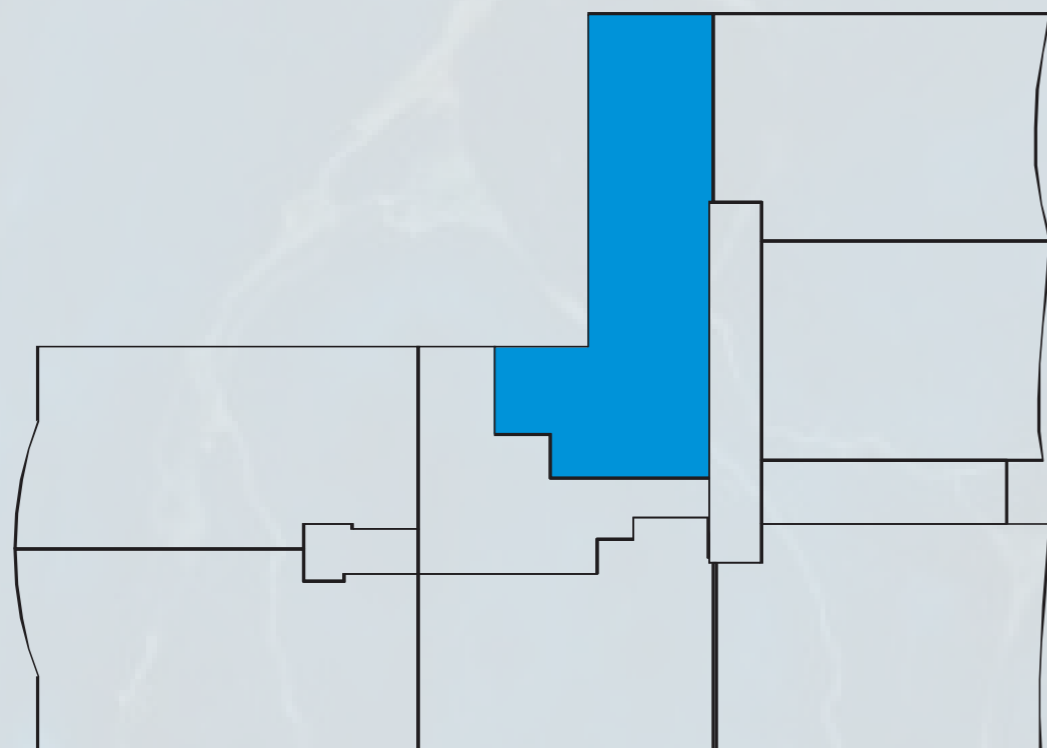
TIPO 4
ÁREA PRIVATIVA:
96,65m² (Apto 304)



3 QTOS
1 SUÍTE

Lateral Mar

Planta Humanizada



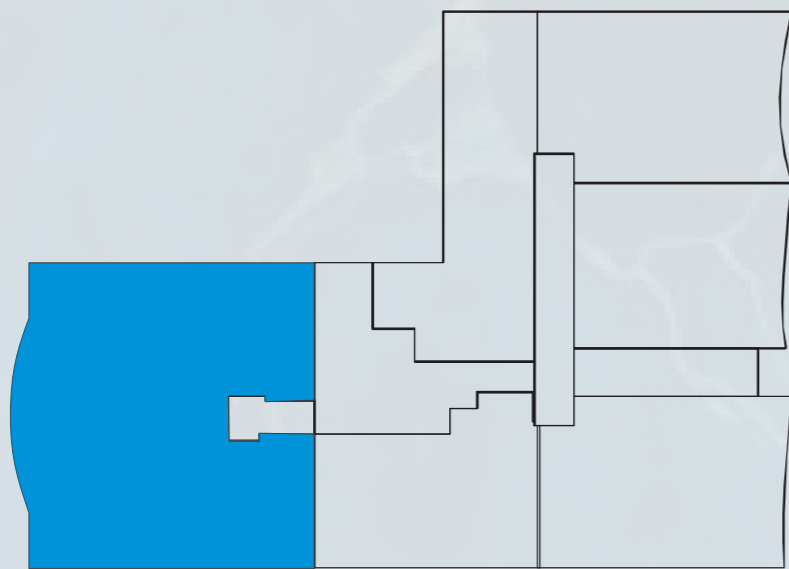
TIPO 7
PAVIMENTO TÉRREO
ÁREA PRIVATIVA:
85,41 m² (Apto 307)



4 QTOS 3 SUÍTES

Frente

Planta Humanizada



COBERTURA
ÁREA PRIVATIVA:
197,87m² (Apto 401)



Sobre a Empresa

Desde 2005 atuando na área da construção civil do Espírito Santo, a RR Costa Construções é hoje, uma referência em obras de engenharia, gerando centenas de empregos diretos e indiretos, seus funcionários sentem imenso orgulho de fazer parte da evolução deste sonho.

É uma empresa completa que atende todo o Espírito Santo prestando serviços nas mais diversas áreas, como obras de arquitetura, incorporações, edificações, obras de urbanização, saneamento básico, drenagem pluvial e revitalização urbana.

www.gruporrcosta.com

28 99991-6504 @rrcostaconstrucoes



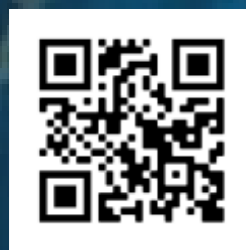
A oportunidade que você esperava!





INFINITY COAST

R E S I D E N C E



Acesse para
mais informações

www.gruporrcosta.com

28 99991-6504 @rrcostaconstrucoes

Construção / Incorporação:

